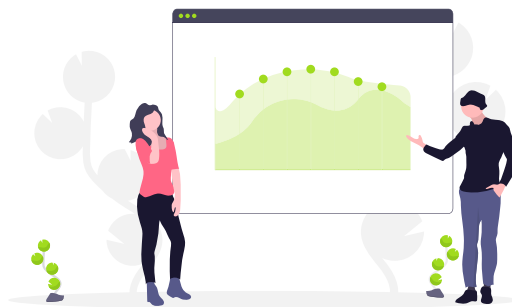


Vážený zákazníku,

při výběru tarifu s dynamickými cenami se rozhodujete pro **flexibilní způsob účtování elektřiny**, jehož ceny se mění hodinu od hodiny. Tato variabilita odráží skutečné změny v nákladech na energii na trhu v průběhu dne a zároveň i skutečné náklady v daném období.



Výhody:



Úspora nákladů

Pokud přizpůsobíte svou spotřebu energie aktuálním cenám, výrazně ušetříte. Základní úspora však již spočívá v dlouhodobě nižších nákladech při tomto způsobu pořízení elektřiny oproti jiným způsobům, např. cenové fixaci. Je to dáno tím, že náklady na pořízení energie tímto způsobem jsou objektivně nižší.



Flexibilita

Dynamický tarif vám umožňuje využít období s nižšími cenami a snížit spotřebu, když jsou ceny vysoké. Naopak můžete svou spotřebu zvýšit v obdobích, kdy jsou ceny nízké nebo dokonce záporné (v elektrizační soustavě je elektřiny nadbytek a výrobcům se nevyplácí zdroje vypínat, proto raději za elektřinu dodanou do soustavy zaplatí). Takovou možnost jiné tarify neumožňují.



Věděli jste, že i přes variabilitu dynamických cen jsou určitá pevná období, kdy je cena vysoká nebo naopak nízká, a i **bez sledování a sofistikovaných systémů lze významně ušetřit?**

Stačí si zapamatovat, že elektřina je zpravidla nejdražší od sedmi do devíti ráno a od šesti do devíti večer a tomu podvědomě přizpůsobit chod domácnosti.

Nejlevnější je elektřina o víkendy a ve svátky. Abyste toto mohli naplno využít, potřebujete, aby Vám provozovatel distribuční soustavy nainstaloval tzv. **průběhové měření**. Na něj máte zdarma nárok, pokud máte na střeše fotovoltaiku nebo pokud vám elektřinu někdo sdílí. I když ani jednu z uvedených podmínek nesplňujete, máte dle zákona nárok na průběhové měření, ale v takovém případě musíte zaplatit za jeho instalaci anebo platíte měsíční poplatek. Cenu a podmínky si určuje příslušný provozovatel distribuční sítě. Při malé spotřebě se placená výměna elektroměru nevyplácí.



Informovanost

Díky denním aktualizacím cen na krátkodobém trhu získáte lepší přehled o ceně, za kterou odebíráte a zároveň můžete výslednou cenu dodávky výrazně ovlivnit přizpůsobením své spotřeby. Stejně tak pokud máte průběhové měření, je možné si domluvit měsíční fakturaci. Získáte tak jednoduše průběžnou kontrolu nad výdaji za elektřinu.



Volnost

Smlouva se uzavírá na dobu neurčitou s měsíční výpovědní lhůtou.

Potenciální rizika dynamického tarifu:



Cenová volatilita

Ceny mohou stoupat v důsledku tržních podmínek (vysoká spotřeba a nízká výroba), což může způsobit přechodně vyšší náklady. Ty jsou však, pokud jde o výkyv v důsledku přechodné nerovnováhy na trhu, vykompenzovány nízkými cenami, až důvody k vyšším cenám pominou. Pokud se jedná o trvalou změnu, tak se se zpožděním nutně projeví i ve fixních cenách (reálná zkušenost z období tzv. energetické krize).



Náročnost řízení

Dosažení maximální úspory vyžaduje aktivní sledování cen a pružné přizpůsobování vaší spotřeby cenám. Nejlepší volbou pro maximalizaci úspor jsou specializované systémy řízení toku energií v domácnosti, které vše obstarají a vás nijak nezatěžují. Pokud však nechcete investovat do těchto systémů, stačí dodržovat jednoduchá pravidla



Věděli jste, že i v České republice existují řídicí systémy, které z vás úplně sejmou tíhu sledování a přizpůsobování spotřeby elektřiny cenovým výkyvům v průběhu dne? Tyto systémy se nazývají HEMS (Home Energy Management System) a jsou již mnohdy součástí instalací fotovoltaických systémů.

Aktuálně je např. nabízejí společnosti S-POWER, Fénix Group nebo SOMI v rámci svých fotovoltaických systémů nebo společnost LOXONE, která je dodavatelem komplexních řešení pro chytré domácnosti.

Cenové podmínky:



Cena komodity

U dynamického tarifu je cena elektřiny určována pro každou hodinu. Hodinové ceny jsou výsledkem obchodování na tzv. krátkodobém denním trhu, který zajišťuje za tím účelem ze zákona zřízený subjekt, operátor trhu, společnost OTE, a.s. Ceny na následující den jsou známy ve 13:00 a zveřejněny na webových stránkách OTE. Cena pro danou hodinu vynásobená vaší naměřenou skutečnou spotřebou v této hodině je nákladem na silovou elektřinu. Součet všech nákladů ve všech hodinách vyúčtovacího období je pak celkovou cenou za komoditu.



Cena za naše služby

Vedle ceny za dodávku komodity platíte za naše služby:

- Stálý plat ve výši 5,06 Kč/den a 3,27 Kč/den u jednotarifních sazeb včetně DPH
- Cena za převzetí odpovědnosti za odchylku ve výši 302,50 Kč/MWh (neprůběhové měření) nebo 484,00 Kč/MWh (průběhové měření)
- Obchodní přírážku ve výši 60,50 Kč/MWh

Příklad stanovení ceny KOMODITY za jeden den (8. 11. 2023)

| Hodina | Cena (EUR/MWh) | Kurz ČNB střed (Kč/EUR) | Cena (Kč/MWh) | Spotřeba (kWh) | Cena (Kč) |
|---------------|----------------|-------------------------|---------------|----------------|--------------|
| 1 | 77,53 | 24,670 | 1 912,7 | 0,35082 | 0,671 |
| 2 | 74,24 | 24,670 | 1 831,5 | 0,30955 | 0,567 |
| 3 | 59,14 | 24,670 | 1 459,0 | 0,28890 | 0,422 |
| 4 | 59,78 | 24,670 | 1 474,8 | 0,29913 | 0,441 |
| 5 | 66,76 | 24,670 | 1 647,0 | 0,31227 | 0,514 |
| 6 | 75,01 | 24,670 | 1 850,5 | 0,37159 | 0,688 |
| 7 | 86,09 | 24,670 | 2 123,8 | 0,47192 | 1,002 |
| 8 | 107,71 | 24,670 | 2 657,2 | 0,58910 | 1,565 |
| 9 | 111,47 | 24,670 | 2 750,0 | 0,59250 | 1,629 |
| 10 | 93,98 | 24,670 | 2 318,5 | 0,64179 | 1,488 |
| 11 | 84,76 | 24,670 | 2 091,0 | 0,66933 | 1,400 |
| 12 | 78,85 | 24,670 | 1 945,2 | 0,64600 | 1,257 |
| 13 | 75,75 | 24,670 | 1 868,8 | 0,62207 | 1,162 |
| 14 | 77,42 | 24,670 | 1 910,0 | 0,56416 | 1,078 |
| 15 | 85,81 | 24,670 | 2 116,9 | 0,60042 | 1,271 |
| 16 | 105,17 | 24,670 | 2 594,5 | 0,65178 | 1,691 |
| 17 | 115,78 | 24,670 | 2 856,3 | 0,84650 | 2,418 |
| 18 | 122,17 | 24,670 | 3 013,9 | 0,99362 | 2,995 |
| 19 | 126,48 | 24,670 | 3 120,3 | 1,01238 | 3,159 |
| 20 | 121,96 | 24,670 | 3 008,8 | 1,04278 | 3,137 |
| 21 | 110,79 | 24,670 | 2 733,2 | 0,91321 | 2,496 |
| 22 | 92,70 | 24,670 | 2 286,9 | 0,79200 | 1,811 |
| 23 | 82,65 | 24,670 | 2 039,0 | 0,57503 | 1,172 |
| 24 | 67,70 | 24,670 | 1 670,2 | 0,45003 | 0,752 |
| CELKEM | | | | 14,61 | 34,79 |

Celková cena neregulované složky je

- Cena KOMODITY je **42,10 Kč** včetně DPH (**34,79 Kč** bez DPH).
- Cena denního platu je **5,06 Kč** nebo **3,27 Kč** včetně DPH u jednotarifních sazeb.
- Cena za převzetí odpovědnosti za odchylku je $484 \text{ Kč/MWh} \times 0,01461 \text{ MWh} = \mathbf{7,07 \text{ Kč}}$ včetně DPH.
- Obchodní přírážka je $60,50 \text{ Kč/MWh} \times 0,01461 \text{ MWh} = \mathbf{0,88 \text{ Kč}}$ včetně DPH.

Celková cena za dodávku silové elektřiny v tento den je **55,11 Kč** nebo **53,32 Kč** včetně DPH u jednotarifních sazeb.

Obdobně se spočítá cena za jeden měsíc nebo celý rok.

Smluvní podmínky



Délka smlouvy

Smlouva se uzavírá na dobu neurčitou.



Podmínky ukončení smlouvy:

Smlouvu lze ukončit výpovědí s jednoměsíční lhůtou, která začíná plynout první den měsíce následujícího po měsíci, ve kterém byla výpověď podána.

Měření spotřeby a fakturace



Spotřeba se měří elektroměry s tzv. průběhovým měřením. Zaznamenávají spotřebu v každém okamžiku a informace o spotřebě agregují do nejmenší obchodní periody. Tou je hodina a od 1. července 2024 bude obchodní periodou čtvrt hodina.



Fakturace dle zákona probíhá minimálně jednou za 12 měsíců a Vy máte možnost si zvolit kratší periodu šesti, tří nebo jednoho měsíce. Doporučujeme měsíční fakturaci, protože Vám poskytne průběžnou informaci o Vaší spotřebě a nákladech a umožní Vám tak včas zareagovat na anomálie ve spotřebě nebo cenách.

Věříme, že tarif s dynamickými cenami vám může nabídnout nové možnosti pro správu vaší spotřeby elektřiny s potenciálem úspor, avšak je důležité být si vědom potenciálních rizik a vyžaduje to od vás více pozornosti a aktivního řízení vaší spotřeby, abyste využili potenciálu dynamického tarifu na maximum.